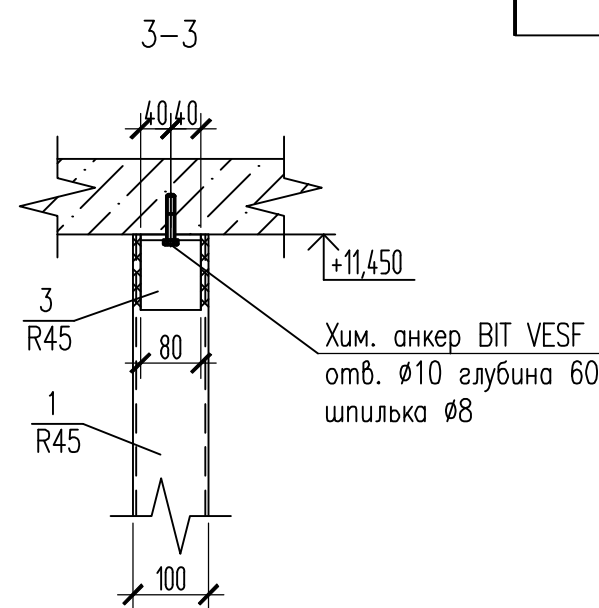
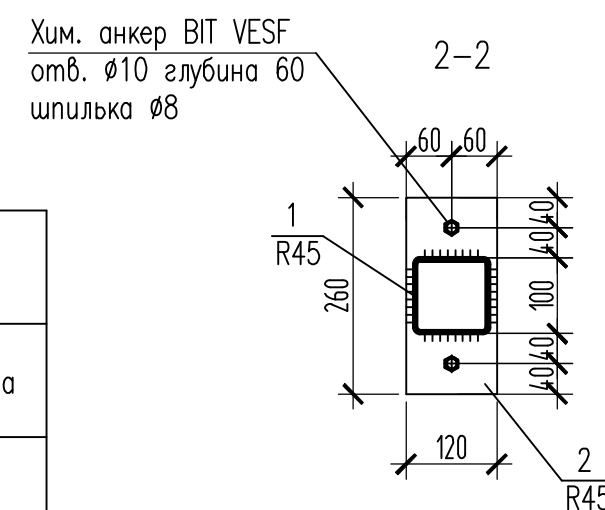
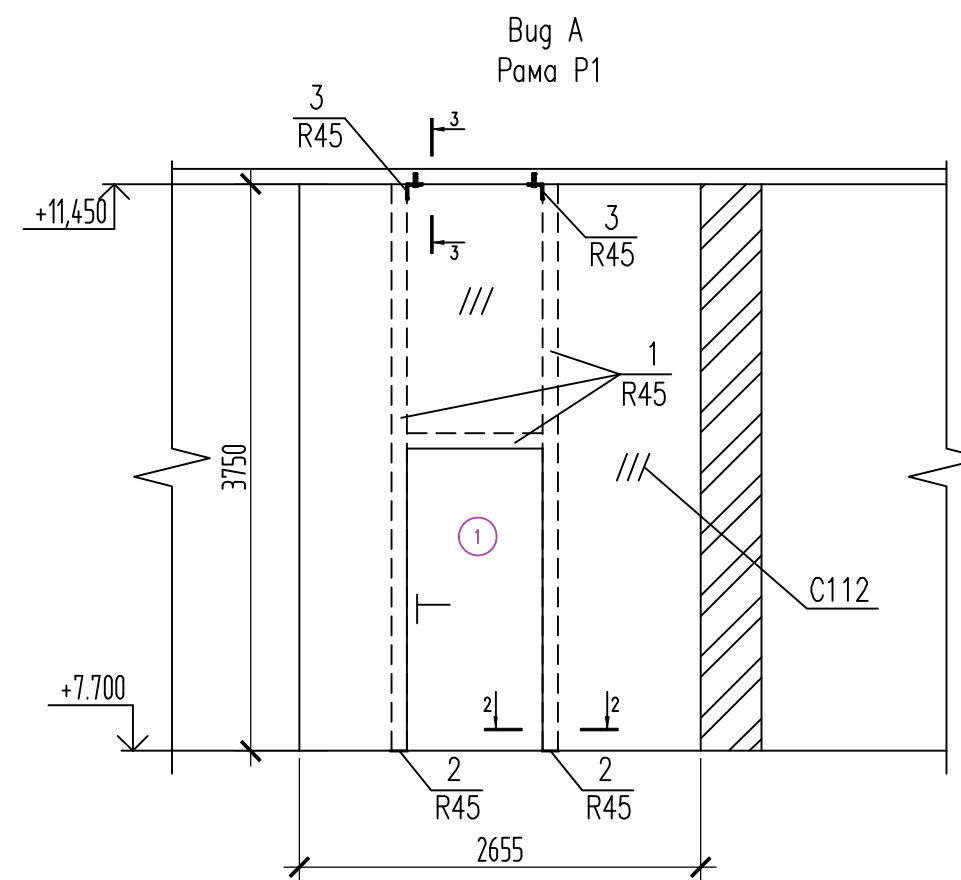
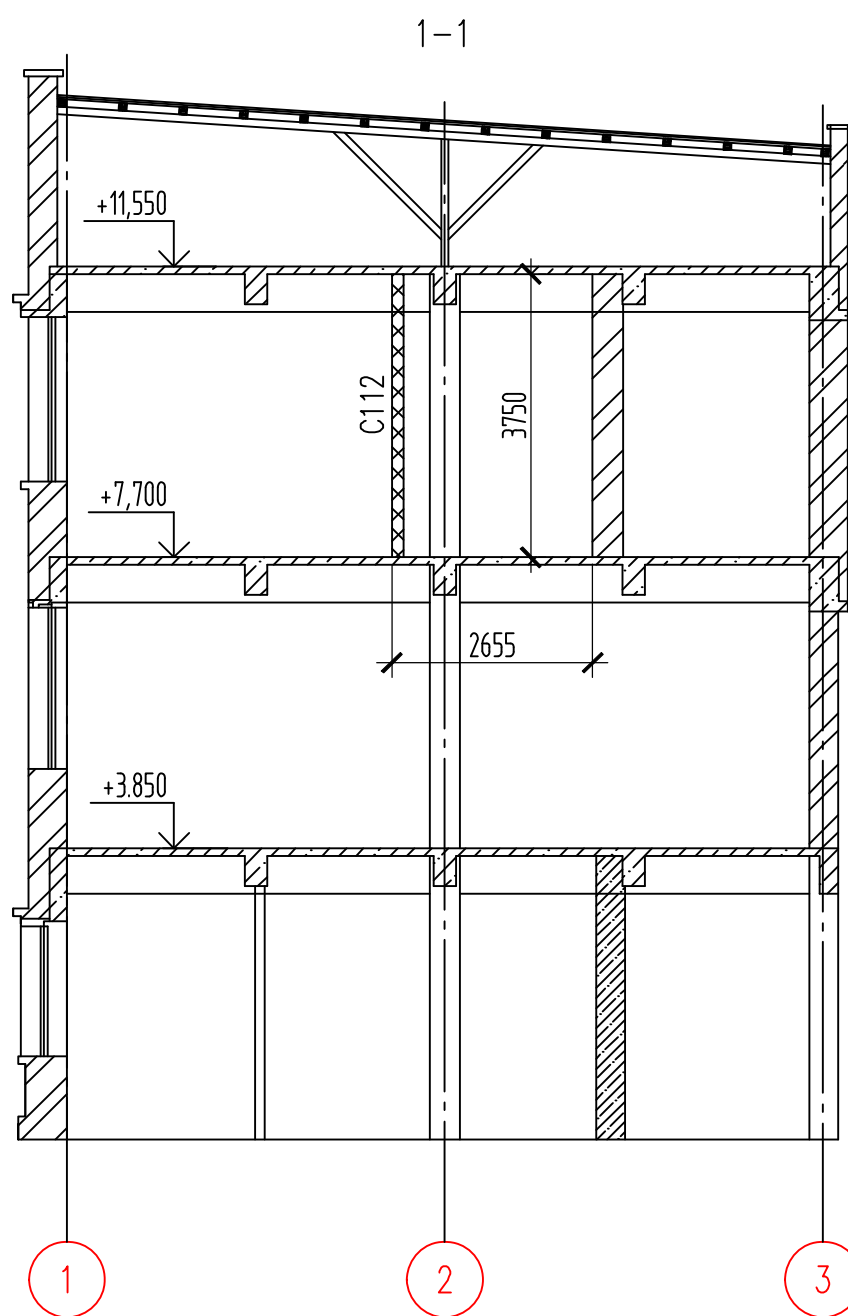
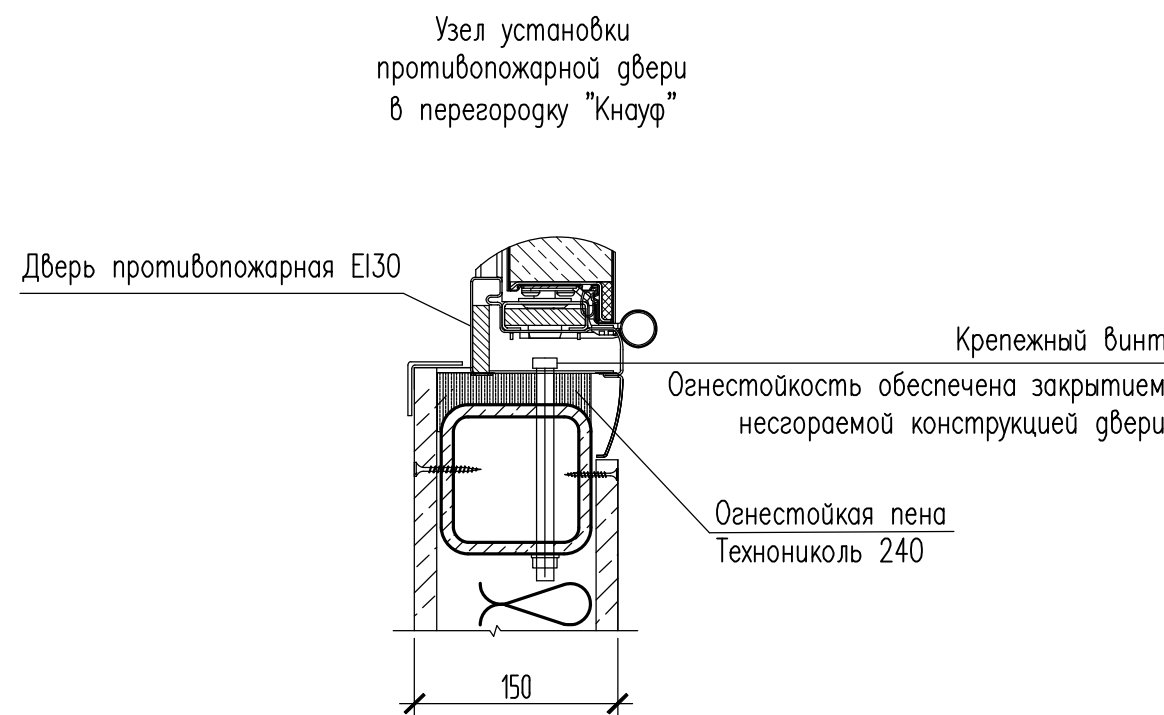


Инв. № подл.	Подп. и дата	Взам. инв. №
Согласовано		




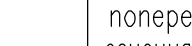

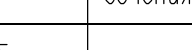
6. При подсчете расхода огнезащитной краски учтен процент запаса на неустраняемые потери и распыл—20%— см. ВСН 447—84 "Нормативы расхода лакокрасочных и вспомогательных материалов при окраске стальных строительных конструкций на монтажной площадке.
7. Внешний вид готового огнезащитного покрытия контролируется визуально после высыхания каждого слоя. Дефектively считается наличие непрокрашенных мест, вздутий, отслоений, растрескиваний и посторонних включений.
8. Заполнение противопожарными дверями оформляется актами идается заказчику с согласованием инспекции ОПО—2. В соответствии ППС—01—2012 "Элементы заполнения строительных проемов в противопожарных преградах".
9. При установке дверей зазоры заполнить противопожарной пеной "Техноиколь 240" (сертификат соответствия ССБЖ RU.П.Б.27. 0000023 действует с 03.03.2020 по 02.03.2025). Толщина зазора, заделываемого пеной не более 20мм.
10. При выполнении работ по установке противопожарных дверей необходимо составлять акты на скрытые работы совместно с ОПО—2:
 - заполнение примыканий противопожарной пеной.
11. Перегородки выполнять по типу Ц112 (ф."Клауд").
12. Толщина—150 мм (стоечный профиль—ПС 100/50, направляющий—ПН 100/40 и листы ГКЛВ —12,5 мм в 2 слоя). Шаг стоечных профилей 400 мм. Заполнение мин. плитой "Пайт Баттс", НГ, толщ. 100мм.
13. Работы по устройству полов выполнять согласно требованиям СП 291330.2011 "Полы", а также СП 48.13330.2017, "Организация строительства".
14. Работы по устройству полов выполнять после прокладки всех коммуникаций.
15. Перед устройством полов поверхности основания должны быть очищены от грязи и мусора.
16. Сварку металлоконструкций производить электродами типа Э—42 по ГОСТ 9467—75* кг фриты по наименьшей толщине свариваемых конструкций.
17. Демонтажные работы по дефектной ведомости УКС.
18. Стены красить водно—дисперсионной краской марки "REZOLUX PROTECT Decor" по стеклообоям. Краска имеет сертификат соответствия НСОПБ.RU.30.ПР007.H.00521 действует от 16.02.2022г. по 15.02.2027г.

Экспликация полов				
Номер помещения	Тип пола	Схема пола или тип пола по серии	Данные элементов пола (наименование, толщина, основание и др.), мм	Площадь м ²
Архив	1		1-Керамогранит с нескользящей пов-тью размером 600*600 на клее ЕК	3.2
			ПТ4000 толщ. 6мм (расход клея 4 кг/м ²)	
			2-Стяжка Vetonit Fast толщ. 20мм (расход 16 кг/м ² на 1см толщины)	
			3-сущ. бетонное основание	



Ведомость отделки помещений						
N помещ.	Наименование помещения	Потолок		Стены или перегородки		
		Площадь м2	Вид отделки	Площадь м2	Вид отделки	Высота
	Архив	3.2	шпателька и окраска вододисперсионной краской	44.7	Шпателька составом ЕК К200 и стеклобой под покраску	3.75

Таблица металлических конструкций, подлежащих огнезащите материалом Стабиперм 217 до предела огнестойкости R45

Наименование		Сечение	Площадь поперечного сечения F, см2	Обогреваемая часть периметра P, мм	Приведенная толщина $t_{red} = \frac{F}{P}$, мм	Толщина сухого слоя, мм	Расход краски, кг/м2	Площадь окраски, м2	Расход краски, кг	Общий расход краски с учетом потерь, кг
рольб дверей			14.95	100*4=400	$\frac{14.95*100}{400} = 3.7$	0.71	1.14	3.4	3.8	4.6
			13.75	100*2=200	$\frac{13.75*100}{200} = 6.9$	0.36	0.58	0.04	0.02	
							3.4	3.9		

ПРОЕКТ
разработан в соответствии с нормами,
правилами, инструкциями и государственными
стандартами

Главный инженер проекта _____ Черемин. А.В.

						0110-PC-5796			
						000 "НАК"			
Изм.	Кол.	Лист	N. док.	Подп.	Дата	Кузнечное производство. АБК.	Стадия	Лист	Листов
Разработал		Денисова	2	Зей			Р		
Проверил		Чернышева		Кер		Помещение архива в/о 1-2/ДЕ-ДХ на отм. +7.700 (3 этаж)	Проектное управление 000 "Технопарк"		